

OXITEC[®] Economy

O₂-InSitu-Analysesystem für kleine und mittlere Feuerungsanlagen

ENTWICKELT UND
HERGESTELLT
IN DEUTSCHLAND



ENSitu[®]
SENSOR TECHNOLOGIE

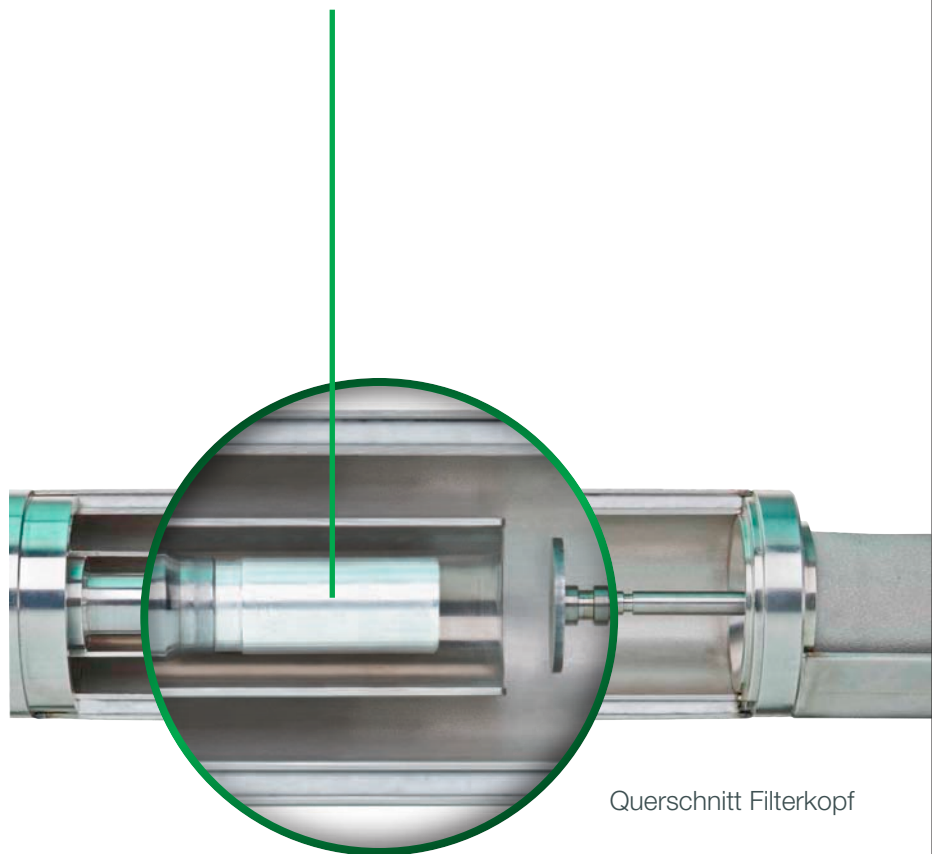
Als messendes Herzstück unserer Analytoren garantieren *ENSitu* Sensoren dank höchster Messgenauigkeit ein Plus an Anlagensicherheit. Dies ist verbunden mit der Reduzierung der langfristigen Unterhaltskosten durch eine spürbare Verlängerung der Betriebszeiten in Folge nachhaltiger Prozessführung.

Auf Grund ihrer hervorragenden Positionierung im Prozessgeschehen identifizieren die *ENSitu* Sensoren sofort jede Änderung der Gaszusammensetzung. Dadurch ist die optimale Steuerung des Energieeinsatzes beim Betrieb von Verbrennungsanlagen in greifbare Nähe gerückt.

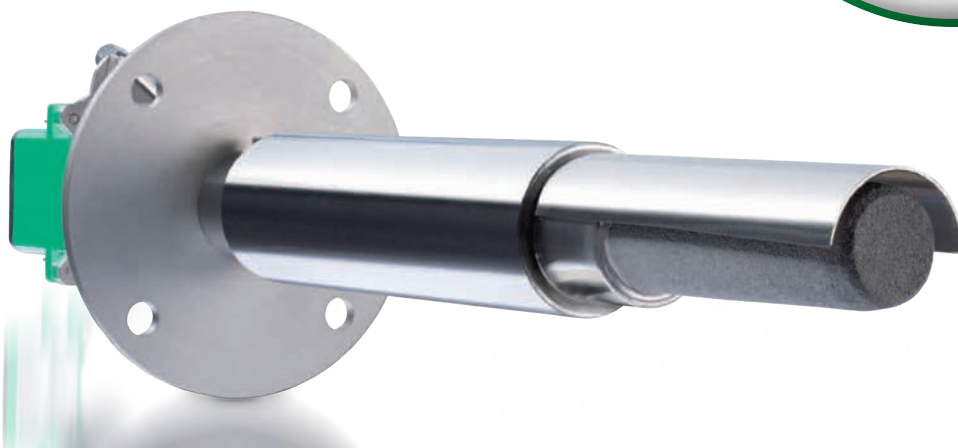
Der *ENSitu* ECO Sensor mit seiner großen aktiven Oberfläche garantiert auch nach Jahren die exakte und schnelle Messwerterfassung.

ENSitu[®] ECO

Präziser und robuster Weltmarktsensor für die InSitu Analyse des Sauerstoffanteils im Prozess.



Querschnitt Filterkopf



OXITEC® Economy

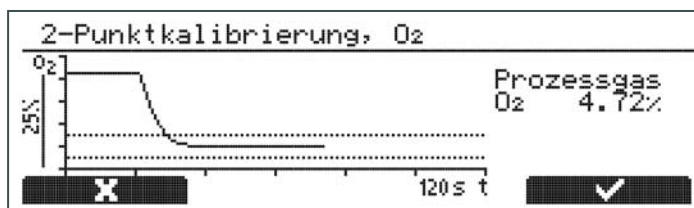
O₂-ANALYSE FÜR DIE INTELLIGENTE PROZESSFÜHRUNG

Nur das Vertrauen in den gemessenen O₂-Wert lässt die sichere und effiziente Steuerung der Anlage am Optimum zu. Dabei ist der Luftüberschuss in Relation zur Verbrennungssituation der zu

steuernde Prozessparameter, wobei ein Zielbereich von 0,5 - 2 % O₂ erstrebenswert und mit *ENOTEC* Systemen erreichbar ist. Werte unter 0,5% O₂ sind gleichbedeutend mit einer unvollständigen

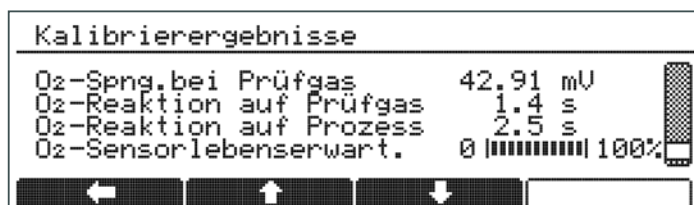
Verbrennung, also einer Zunahme von unverbrannten Molekülen, Werte über 2% O₂ dagegen stehen für eine unnötige Abkühlung der Anlage.

ÜBERSICHTLICHE KALIBRIERUNG



Das Display zeigt eine laufende 2-Punkt-Kalibrierung an. Die grafische Anzeige lässt erste Rückschlüsse auf die Qualität der Messung ziehen. Die Möglichkeit, auf Ergebnisse vorheriger Kalibrierungen zurück zugreifen, steigert das Wissen über den eigenen Prozess und reduziert dadurch das Risiko von Handlingsfehlern bei zukünftigen Kalibrierungen.

PROZESSGAS DYNAMIK



Die Sensorik reagiert unmittelbar auf Veränderungen der Gaszusammensetzung. Ungeplante Ausfallzeiten der Anlage können durch die Selbstdiagnosefunktion des Sensors minimiert werden, da rechtzeitig Informationen vorliegen, wann Ersatz zu beschaffen ist.



OXITEC® Economy

INSITU MESSEN IM NICHT- ξ -BEREICH

OXITEC Economy ist das kostengünstige Komplettsystem für kleinere und mittlere Verbrennungsanlagen.

Der Filterkopf mit serienmäßigem Sintermetallfilter gestattet den Einbau der Sonde auch in staubhaltigen Abgasen mit Temperaturen bis 1.400°C. Die Überprüfung der Messung im Betrieb ist mittels des eingebauten Kalibrierschlusses jederzeit möglich.

Den Nachweis für die hohe Zuverlässigkeit im Prozess verbunden mit langen Standzeiten der Anlage erbringen die unzähligen Installationen weltweit.

TECHNISCHE DATEN

SONDEN-EINTAUCHTIEFE	bis 1.000mm
MESSGENAUIGKEIT	±0,2% vom Messwert
REAKTIONSZEIT	0,5s (Gasströmung > 10m/s)
PROZESSGAS-TEMPERATUR	max. 400°C max. 1.400°C (mit Kühlschutzhohr)
UMGEBUNGS-TEMPERATUR	-40°C to 80°C (Sonde) -20°C to 55°C (Elektronik)
PROZESSGASDRUCK	-50 bis + 50mbar
SCHNITTSTELLEN	HART, FIELDBUS, RS485 MODBUS RTU, RS232
SCHUTZKLASSE	Sonde - IP20 Elektronik - IP66



OXITEC® Economy

SICHERE UND SAUBERE VERBRENNUNG

UNTERNEHMEN

ENOTEC verfügt über 30 Jahre Erfahrung im anspruchsvollen Segment der Gasanalyse und steht für die Verbindung von höchster Qualität und Know-How.

Unsere Flexibilität ermöglicht es uns schnell für Ihre Probleme individuell zugeschnittene Lösungen zu entwickeln.

Auf Wunsch stehen wir Ihnen auch nach der Auslieferung mit maßgeschneiderten Servicekonzepten hilfreich zur Seite - weltweit.

SYSTEM FEATURES

- > Für alle Brennstoffe
- > Einfache menügeführte Bedienung
- > Keine externe Instrumentenluft
- > Für Prozessgase bis 1.400 °C
- > Vormontiert und konfiguriert
- > Werkseitig kalibriert

KONTAKT

ENOTEC GmbH

Höher Birken 6
D-51709 Marienheide

Tel.: +49 (0) 22 64 45 78 0
Fax: +49 (0) 22 64 45 78 30

E-mail: info@enotec.de
Web: www.enotec.de

Diese Kunden nutzen ENOTEC Produkte:

